

## CASA ZUCCARI - FLORENZ

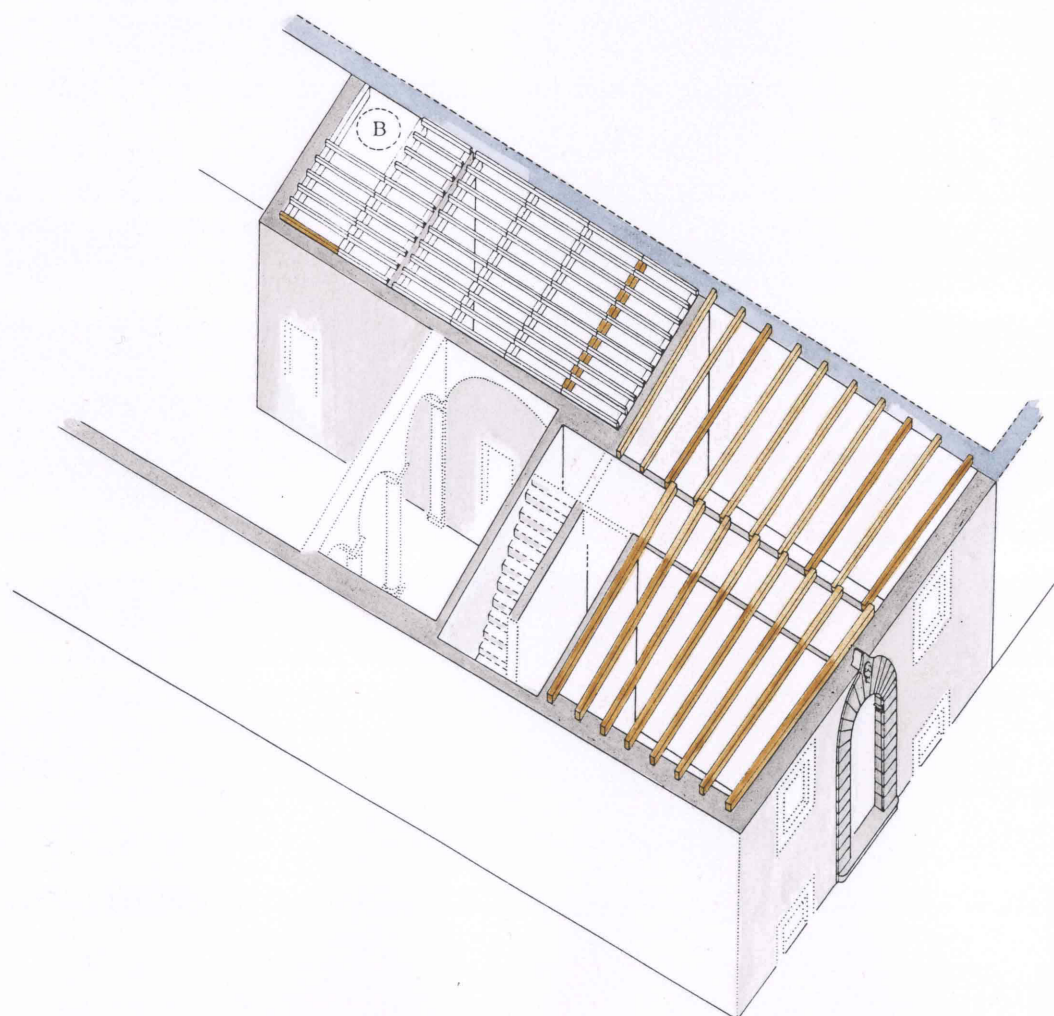
Bauzustand um 1530  
ISOMETRIE: Erdgeschoß /  
1. Obergeschoß

- 1) Die neu errichteten Bereiche im Erdgeschoß  
2) Die neu errichteten Bereiche im ersten Obergeschoß

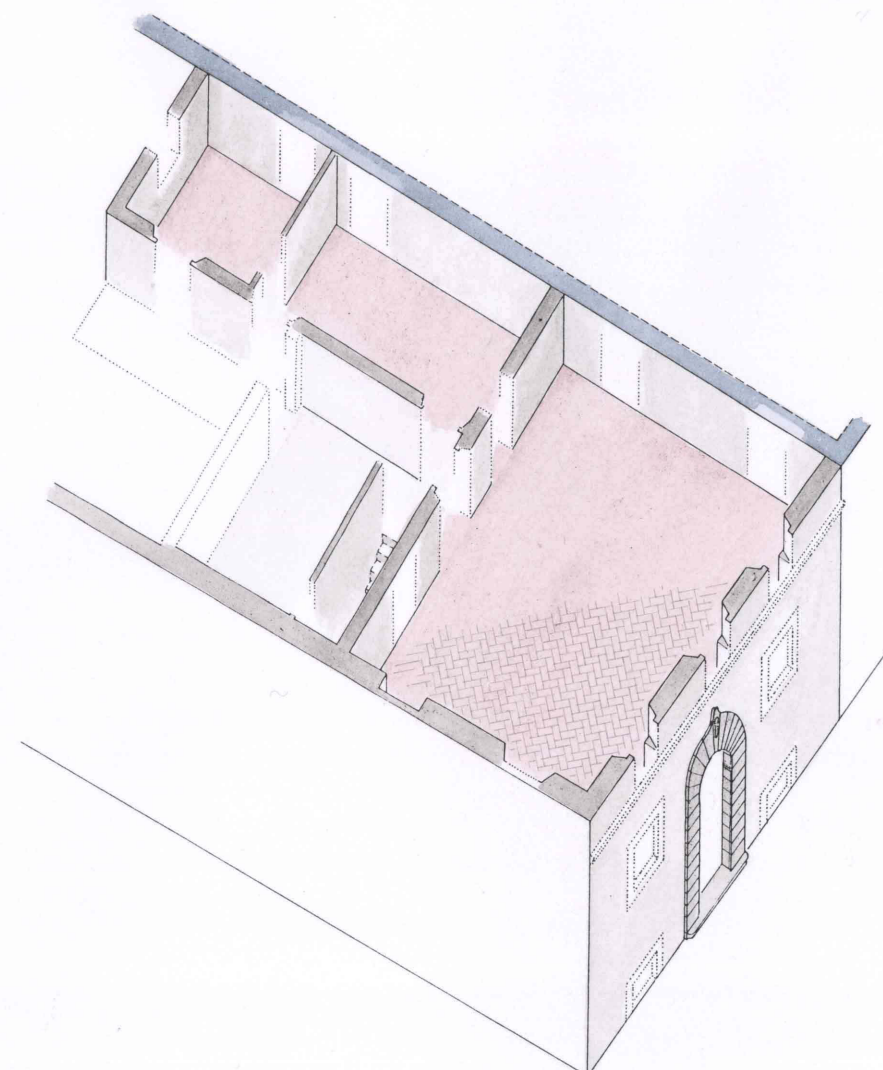
## Legende \*:

- B Brunnenschacht  
..... nicht eindeutig belegte Bauteile  
Mauerbestand der *Casa Sangallo*  
aufsteigendes Mauerwerk und Gliederungselemente  
Bestand an Deckenbalken  
nachgewiesene Deckenbalken  
nachgewiesener Terrakottaboden  
vermuteter Terrakottaboden

1



2



\* Es wurde aus technischen Gründen eine übergeordnete Zuweisung angestrebt. Mögliche, bisher nicht entdeckte Wandöffnungen, konnten nicht berücksichtigt werden. Stellen, an denen ehemals vorhandene Durchbrüche vermutet werden sind nicht gekennzeichnet. Zudem ist die genaue zeitliche Einordnung mancher Befunde zur Zeit noch nicht möglich.

